



Colorbond®

for PANEL | COOL ROOM



**BÍ QUYẾT TẠO NÊN SẢN PHẨM
SANDWICH PANEL ĐẲNG CẤP**

CHỈ CÓ THỂ LÀ

Colorbond®
for PANEL | COOL ROOM

**Kết hợp hoàn hảo
với lớp cách nhiệt
bên trong**

**BÍ QUYẾT TẠO NÊN SẢN PHẨM
SANDWICH PANEL ĐẲNG CẤP**

CHỈ CÓ THỂ LÀ

Colorbond®
for PANEL | COOL ROOM

PHÒNG LẠNH



Phòng lạnh là nơi được thiết kế, lắp đặt với hệ thống làm mát, làm lạnh hay cấp đông để chế biến, bảo quản, lưu trữ hàng hóa lâu và giữ được chất lượng tốt nhất. Với nhiều môi trường khác nhau và điều kiện nhiệt độ đặc trưng cho từng loại hàng hóa, phòng lạnh cần đáp ứng các tiêu chí về cách nhiệt và độ bền tối ưu.

Chính vì vậy, vật liệu dành cho tấm sandwich panel không chỉ cần đáp ứng được yêu cầu về tính thẩm mỹ và khả năng cách nhiệt, mà còn cần có độ bền cao để chịu được môi trường khắc nghiệt của phòng lạnh, đặc biệt phòng lạnh dành cho lưu trữ thực phẩm, chế biến thủy hải sản,...

Cold rooms are designed and constructed with cooling, chiller or freezing systems for processing, preserving, storing goods over an extended time and prolonging their best quality. With a wide variety of different environments and temperature conditions required by different commodities, cold rooms need to meet specific criteria for optimal insulation and durability in each application.

Therefore, the materials for the sandwich panel not only need to meet requirements for aesthetics and insulation, but also need to have the durability required to withstand the harsh environment of the room. It is therefore necessary to have high durability to withstand the harsh environment of cold rooms, especially cold rooms for food storage, seafood processing, etc.

Activate™ **CÔNG NGHỆ THÁCH THỨC
MÔI TRƯỜNG KHẮC NGHIỆT**





GIẢI PHÁP LÝ TƯỞNG CHO **PHÒNG LẠNH** TỪ CHUYÊN GIA ÚC

Với bề dày kinh nghiệm hơn 165 năm từ Úc, lần đầu tiên trên thị trường, BlueScope giới thiệu dòng thép mạ màu COLORBOND® for Panel – Cool Room dành riêng cho ứng dụng sandwich panel cho phòng lạnh, đặc biệt cung cấp bảo hành chống ăn mòn ngay cả trong điều kiện phòng lạnh khắc nghiệt*.

Dòng sản phẩm chuyên biệt này được tích hợp những công nghệ tinh hoa của ngành thép mạ thế giới, đồng thời là sản phẩm độc tôn trên thị trường đáp ứng các yêu cầu khắt khe của chủ đầu tư về chất lượng phòng lạnh như độ bền vượt trội với công nghệ mạ độc quyền Activate, khả năng bám dính lớp cách nhiệt tối ưu và bề mặt thẩm mỹ cao.

IDEAL SOLUTION FOR **COOL ROOM** FROM AUSTRALIAN EXPERTS

With more than 165 years of experience in Australia, for the first time on the local market, BlueScope introduces specific pre-painted steel dedicated to sandwich panel applications for cold rooms: COLORBOND® for Panel – Cold Room, especially providing anti-corrosion warranty even in harsh cold room conditions.

This specialized product line is the product of elite technologies gathered from the alloy-coated steel industries around the world, and is a unique product on the market, meeting the strict requirements of investors for cold room quality such as outstanding durability with exclusive plating technology Activate, optimal insulation adhesion and high aesthetic surface.

NHỮNG CÔNG NGHỆ ƯU VIỆT SUPERIOR TECHNOLOGIES

01

**THÉP MẠ CÔNG NGHỆ ACTIVATE™
VỚI LỚP MẠ MA TRẬN 4 LỚP ĐỘC QUYỀN
BẢO HÀNH NGAY CẢ TRONG ĐIỀU KIỆN
PHÒNG LẠNH KHẮC NGHIỆT**

ALLOY-COATED STEEL WITH
THE UNIQUE 4 PHASES ACTIVATE™ TECHNOLOGY
– WARRANTY EVEN IN HARSH COLD ROOM CONDITIONS



Activate™



CÔNG NGHỆ MẠ MA TRẬN 4 LỚP DUY NHẤT TẠI THỊ TRƯỜNG VIỆT NAM
THE UNIQUE 4 PHASE ALLOY-COATED TECHNOLOGY IN VIETNAM

Là thành quả của hơn 20 năm nghiên cứu và phát triển với hơn 20 bằng sáng chế, công nghệ mạ Activate™ đột phá với vi cấu trúc ma trận 4 lớp độc đáo tạo nên 4 rào cản bảo vệ thép.

COLORBOND® for Panel – Cool Room với công nghệ Activate™, được thiết kế trọng lượng lớp mạ lên đến 150g/m² đặc biệt dành riêng cho ứng dụng phòng lạnh, mang nhiều ưu điểm vượt trội:

- Tăng cường khả năng chống ăn mòn bề mặt.
- Chống ăn mòn tại mép cắt trong khu vực được rửa trôi hoặc không rửa trôi.
- **Lần đầu tiên, chế độ bảo hành chống ăn mòn thủng lên đến 10 năm* được áp dụng cho ứng dụng phòng lạnh.**

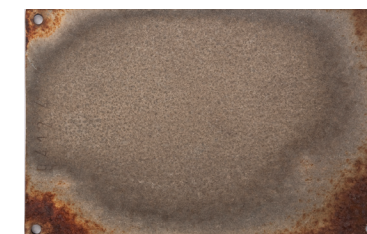
**Áp dụng điều khoản và điều kiện bảo hành*

As a result of over 20 years of research and innovation, with more than 20 patents acquired, the breakthrough Activate™ technology has the unique composition and microstructure of 4 phases and provides 4 barriers against corrosion.

COLORBOND® for Panel – Cool Room with Activate™ technology and coating mass thickness 150g/m², provides outstanding advantages:

- Improves surface corrosion resistance.
- Enhances anti-corrosion at cut edges in both washed and unwashed areas.
- **For the first time, offers perforation warranty periods of up to 10 years* for cool room application.**

**Warranty terms and conditions apply*



Thép mạ nhôm kẽm thông thường
Conventional Al-Zn alloy coated steel



Thép mạ công nghệ Activate™
Alloy coated steel with Activate™ technology

Công nghệ Activate™ cho thấy khả năng chống ăn mòn vượt trội sau 22 năm phơi mẫu tại vùng biển Bellambi Point.
Activate™ shows superior performance to previous generation after 22 years at Bellambi Point – The Surf Marine Site.



02

STICK+ FOAM BACKER - LỚP SƠN CAO CẤP HOÀN THIỆN MẶT DƯỚI TẠO ĐỘ BẮM DÍNH TỐI ƯU

STICK+ FOAM BACKER - SPECIAL FORMULA
FOR OPTIMAL INSULATION LAYER ADHESION

Lớp sơn mặt dưới Stick+ Foam có công thức đặc biệt được thiết kế riêng dành cho ứng dụng sandwich panel, giúp tăng cường độ bám dính tối ưu lên bề mặt lớp cách nhiệt.

The Stick+ foam backer coating has been specially formulated for sandwich panel application, providing optimal adhesion for insulation layer.



Lớp cách nhiệt bám dính tối ưu trên STICK+ FOAM
Excellent insulation adhesion on STICK+ FOAM backer



Lớp cách nhiệt bám dính trên sơn mặt sau thông thường
Insulation adhesion on conventional pre-painted steel backer

03

HỆ SƠN POLYESTER CAO CẤP SIÊU BỀN MÀU SUPER DURABLE PREMIUM POLYESTER PAINT SYSTEM

Hệ sơn polyester cao cấp siêu bền với công thức đặc biệt được kiểm nghiệm, bảo hành chống phai màu và bong tróc lên đến 10 năm*.



A specially formulated durable polyester paint system is used, with up to 10 years warranty* for paint color fading and peeling.



04 THÉP NỀN VỚI CƯỜNG ĐỘ DÈO G300 THÍCH HỢP CHO PANEL

FLEXIBLE G300 SUBSTRATE STEEL SUITABLE FOR PANEL

Thép mạ hợp kim với cường độ thép nền dẻo G300 thích hợp cho các nếp gấp panel, ngăn ngừa vết rạn nứt, tăng tuổi thọ công trình.

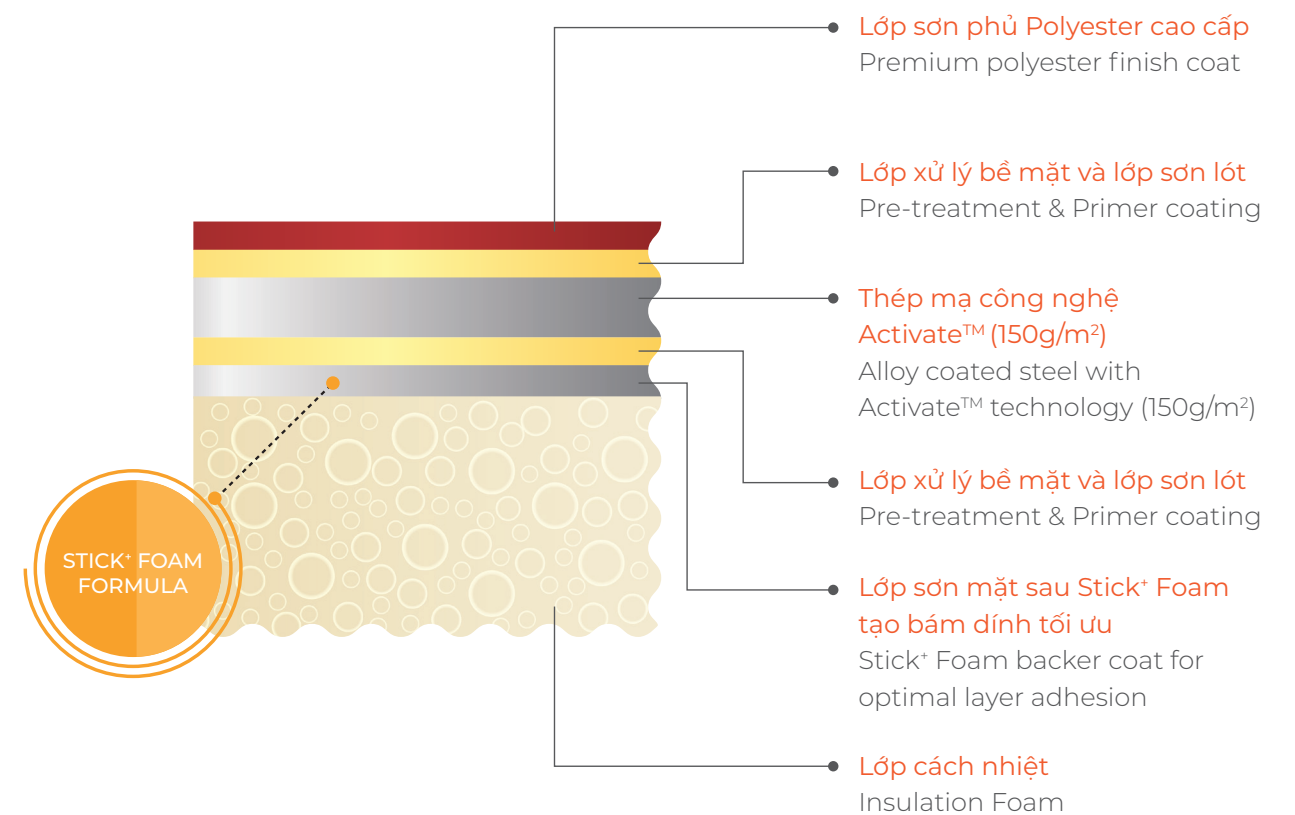
The substrate steel, rated at G300, is suited for tight bends when forming panels, preventing minor cracks and prolonging the lifespan of the project.

05 ĐỘ BÓNG BỀ MẶT 25% HOÀN HẢO CHO ỨNG DỤNG PANEL

GLOSS SURFACE 25% PERFECT FOR PANEL APPLICATION

Độ bóng bề mặt thấp giúp giảm thiểu hiện tượng chói và khuyết điểm bề mặt, tạo bề mặt panel phẳng hơn so với các sản phẩm thép mạ thông thường có độ bóng cao (45%-60%).

The low gloss surface of the product helps to reduce glare and visibility of surface damage, this creating a flatter feel and look when compared to conventional high gloss products (45%-60%).



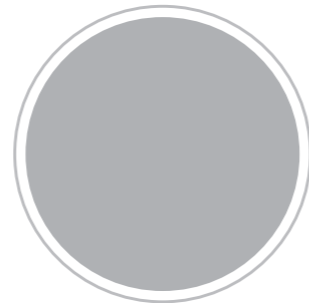
BẢNG MÀU / COLOUR CHART



Lux White



Lux Cream



Lux Grey

KÍCH THƯỚC THÔNG DỤNG DIMENSION (FOR NORMAL SUPPLY PRODUCT)

Độ dày thép nền (mm) Base metal thickness (BMT) (mm)	Chiều rộng (mm) Width Range (mm)
0.35, 0.40, 0.45	1200

KHUYẾN CÁO

- Lớp sơn mặt dưới của COLORBOND® for PANEL có công thức đặc biệt để tạo độ bám dính lớp cách nhiệt tối ưu, không phù hợp cho ứng dụng tôn một lớp.
- Sản phẩm COLORBOND® for PANEL không có lớp Clean được thiết kế dành riêng cho ứng dụng sandwich panel.

RECOMMENDATION

- COLORBOND® for PANEL backer coat is specially formulated for optimal insulation adhesion, not suitable for single skin application.
- COLORBOND® for PANEL without Clean layer is designed for sandwich panel application only.





Sản phẩm đạt chứng nhận
"Nhãn Xanh" cấp bởi Hội Đồng
Công Trình Xanh Singapore

Công ty TNHH NS BlueScope Việt Nam

VP HỒ CHÍ MINH: Tầng 9, Tòa nhà Vincom Center, 72 Lê Thánh Tôn, Q.1, TP. Hồ Chí Minh, Việt Nam

VP HÀ NỘI: Tầng 12, Tòa nhà Tung Shing Square, 2 Ngô Quyền, Q. Hoàn Kiếm, Hà Nội, Việt Nam

VP CẦN THƠ: Tầng 2, Tòa nhà Hồng Phúc, 28-33 Phạm Ngọc Thạch, P. Cái Khế, Cần Thơ, Việt Nam

NHÀ MÁY: Khu Công Nghiệp Phú Mỹ 1, P. Phú Mỹ, TX. Phú Mỹ, Bà Rịa - Vũng Tàu, Việt Nam

ĐT: (+84 28) 3821 0066 ■ Fax: (+84 28) 3821 0119

ĐT: (+84 24) 3935 0976 ■ Fax: (+84 24) 3935 0974

ĐT: (+84 292) 383 6245 ■ Fax: (+84 292) 383 6220

ĐT: (+84 254) 3922 666 ■ Fax: (+84 254) 3922 888

www.nsbluescope.com

